

# IPANEMA 45 BASIC

|   |  |   |  |
|---|--|---|--|
| 1 hoja  <br>2 hojas doble lateral<br>Cierre felpudo | 1 vantail  <br>2 vantaux double latérale<br>Fermeture brosse | 1 screen  <br>2 screens double lateral<br>Brush closure | 1 Flügel  <br>2 Flügel doppelt seitlich<br>Bürstenschließung |
| Guía de Instalación                                 | Guide d'installation   | Installation guide                                      | Installationsanleitung                                       |

## Componentes

Composants | Components | Komponenten

- 1. Guía superior\***  
*Rail Supérieur | Upper Guide | Obere Führung*
- 2. Guía inferior\***  
*Rail Inférieur / Bottom Rail / Untere Führung*
- 3. Tapa final x2**  
*Cache Rail Supérieur | End Cap | Endkappe*
-  **4. Perfil de instalación fácil (opcional)**  
*Profil d'Installation Facile / Easy Installation Profile / Profil für Einfache Montage*
- 5. Placa de anclaje x4**  
*Plaque de Fixation | Anchor Plate | Ankerplatte*
- 6. Cuerpo de la Mosquitera Plisada**  
*Corps de la Moustiquaire / Body of Pleated Screen / Plisséekörper*
- 7. Bolsa taco y tornillos x10**  
*Sac de chevilles et vis x10 / Bag with anchors and screws x10 / Beutel mit Dübeln und Schrauben x10*

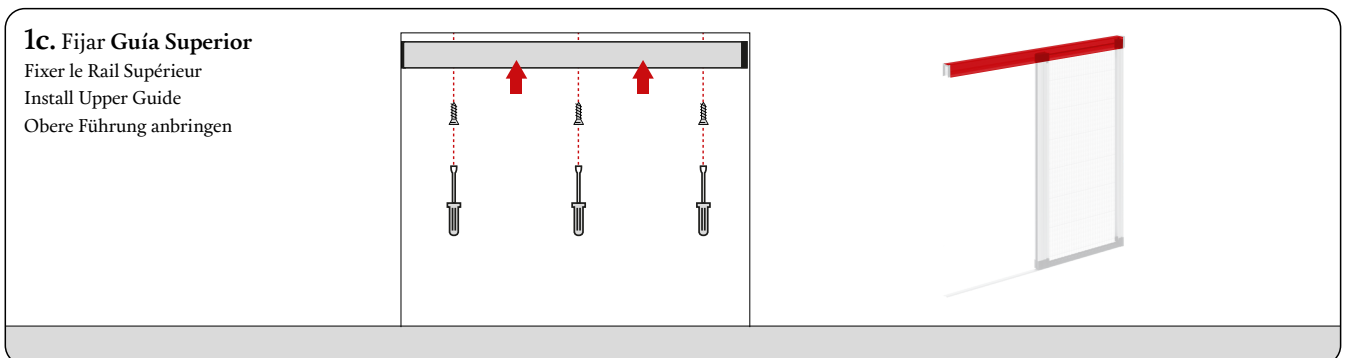
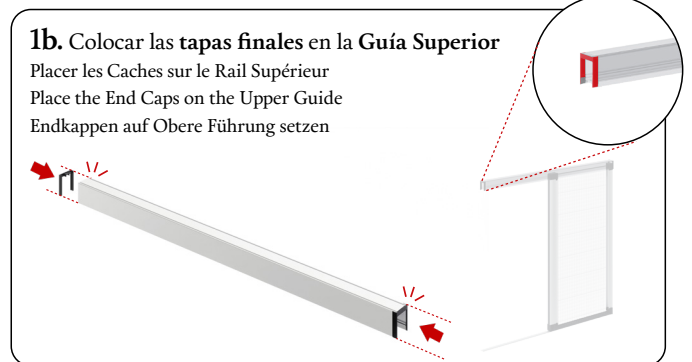
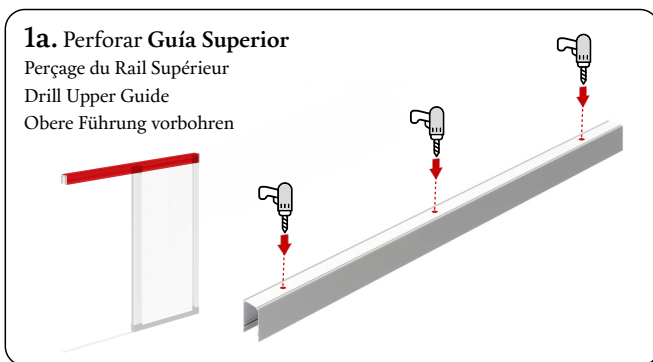


**NO ABRIR** hasta que finalice la instalación  
**DO NOT OPEN** until the installation is complete  
**NE PAS OUVRIR** avant la fin de l'installation  
**NICHT ÖFFNEN** bis die Installation abgeschlossen ist

\* España: >2,5m->2 piezas  
International: >3m->2 pcs

## Montaje

Montage | Installation | Montage



# IPANEMA 45 BASIC

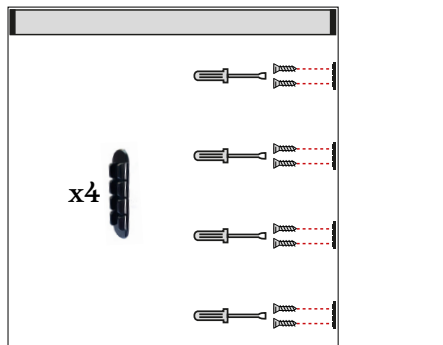
|   |  |   |  |
|---|--|---|--|
| 1 hoja  <br>2 hojas doble lateral<br>Cierre felpudo | 1 vantail  <br>2 vantaux double latérale<br>Fermeture brosse | 1 screen  <br>2 screens double lateral<br>Brush closure | 1 Flügel  <br>2 Flügel doppelt seitlich<br>Bürstenschließung |
| Guía de Instalación                                 | Guide d'installation   | Installation guide                                      | Installationsanleitung                                       |

## Montaje

Montage | Installation | Montage

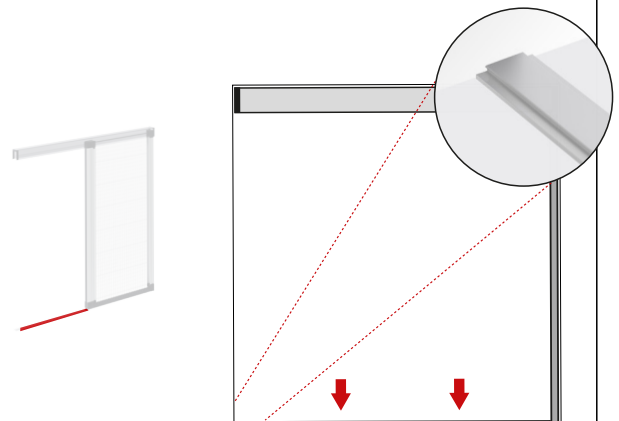
### 2. Alinear y fijar las 4 placas de anclaje en el lado donde se instalará el perfil fijo

Aligner et visser les 4 plaques d'ancrage du côté où sera installé le profil fixe  
Align and screw the 4 anchor plates on the side where the base profile will be installed  
Die 4 Ankerplatten auf der Seite ausrichten und befestigen, an der das feste Profil montiert wird



### 3. Instalar el carril inferior alineado con el superior

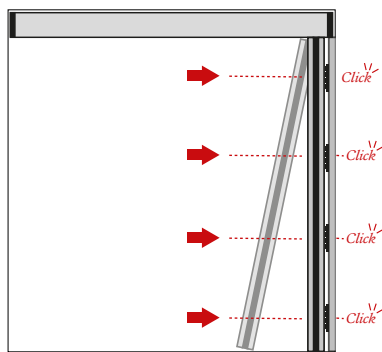
Installez le rail inférieur aligné avec le rail supérieur  
Install the bottom rail aligned with the top rail  
Montieren Sie die Bodenschiene ausgerichtet mit der oberen Führungsschiene.



### 4. Clipar el Perfil Fijo del Cuerpo de la Mosquitera Plisada sobre las Placas de Anclaje.

Clipser le Profil Fixe du Corps de la Moustiquaire sur les Plaques de Fixation  
Clip Base Profile of the Body of the Pleated Screen on the Anchor Plates  
Feststehendes Profil des Plisséekörpers auf die Ankerplatten klicken

Fleje arriba  
Bande d'acier en haut  
Steel tape at the top  
Stahlband oben



La mosquitera se suministra comprobada y ajustada de fábrica. Si el funcionamiento no es correcto, puede realizarse el ajuste del paralelismo y/o de los hilos, si se considera necesario.

La moustiquaire est livrée vérifiée et réglée en usine. Si le fonctionnement n'est pas correct, il est possible d'effectuer le réglage du parallélisme et/ou des fils, si cela est jugé nécessaire.

The insect screen is supplied factory-checked and adjusted. If it does not operate correctly, the parallel alignment and/or the wires may be adjusted if deemed necessary.

Der Insektenschutz wird werkseitig geprüft und voreingestellt geliefert. Falls die Funktion nicht korrekt ist, kann bei Bedarf die Parallelität und/oder die Fadenspannung eingestellt werden.

# IPANEMA 45 BASIC

|   |  |   |  |
|---|--|---|--|
| 1 hoja  <br>2 hojas doble lateral<br>Cierre felpudo | 1 vantail  <br>2 vantaux double latérale<br>Fermeture brosse | 1 screen  <br>2 screens double lateral<br>Brush closure | 1 Flügel  <br>2 Flügel doppelt seitlich<br>Bürstenschließung |
| Guía de Instalación                                 | Guide d'installation   | Installation guide                                      | Installationsanleitung                                       |

## Ajuste de paralelismo a realizar en el perfil móvil

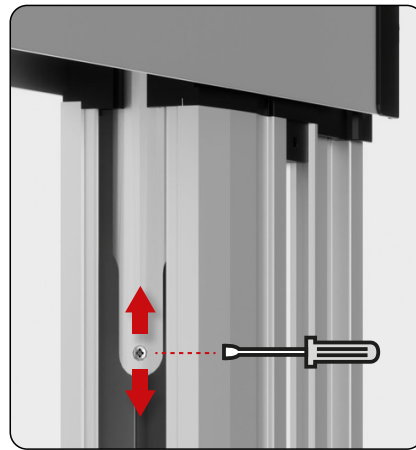
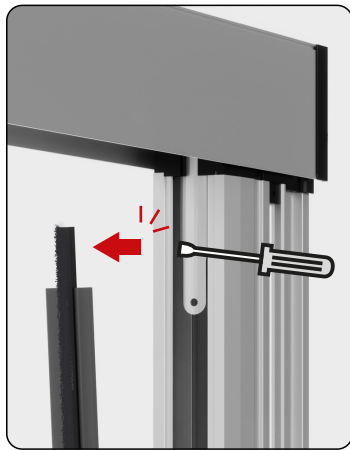


Réglage du parallélisme – à effectuer sur le profil mobile  
Parallelism adjustment – to be carried out on the pull bar  
Parallelitätseinstellung – am Zugprofil durchzuführen

Retire el portafelpudo con cuidado. Afloje el tornillo de la pieza de ajuste del paralelismo y muévala: hacia arriba para abrir más arriba o hacia abajo para cerrar. Vuelva a apretar el tornillo para fijarlo.

Retirez le porte-brosse avec précaution. Desserrez la vis de la pièce de réglage du parallélisme et déplacez-la : vers le haut pour ouvrir davantage en partie supérieure ou vers le bas pour la fermer. Resserrez la vis pour la fixer.

Remove the brush holder carefully. Loosen the screw on the alignment adjustment piece and move it: up to open more at the top or down to close it. Tighten the screw again to secure it.

Entfernen Sie vorsichtig den Bürstenhalter. Lösen Sie die Schraube am Parallelitätseinsteller und verschieben Sie ihn: nach oben, um oben weiter zu öffnen, oder nach unten, um oben mehr zu schließen. Schraube wieder festziehen, um die Position zu sichern.

**En el caso de un sistema doble lateral, realice el ajuste en el perfil móvil de la hoja que realiza el cierre contra el hueco.**

Dans le cas d'un système double latéral, effectuez le réglage sur le profil mobile du vantail qui assure la fermeture contre le mur.

In case of a double-lateral system, perform the adjustment on the pull bar of the screen that closes against the wall.

Bei einem doppelt seitlichen System führen Sie die Einstellung am beweglichen Profil des Flügels durch, der gegen die Wand schließt.

## Ajuste de tensión de hilos a realizar en el perfil fijo

Réglage de la tension des fils – à effectuer sur le profil fixe  
Wire tension adjustment – to be carried out on the base profile  
Einstellung der Fadenspannung – am festen Profil durchzuführen

Si la mosquitera se mueve con dificultad, ajuste la tensión de los hilos. Antes de ajustar, compruebe con el dedo la tensión de cada hilo: debe ser uniforme y adecuada, ni demasiado floja ni demasiado dura. Ajuste únicamente los hilos que no tengan la tensión correcta.

Si la moustiquaire se déplace avec difficulté, ajustez la tension des fils. Avant tout réglage, vérifiez avec le doigt la tension de chaque fil : elle doit être régulière et correcte, ni trop lâche ni trop tendue. Ajustez uniquement les fils dont la tension n'est pas correcte.

If the insect screen moves with difficulty, adjust the tension of the wires. Before adjusting, check the tension of each wire with your finger: it should be even and properly balanced, neither too loose nor too tight. Only adjust the wires that do not have the correct tension.

Wenn das Plissée nicht ordnungsgemäß läuft, stellen Sie die Spannung der Fäden ein. Prüfen Sie vor der Einstellung mit dem Finger die Spannung jedes Fadens: Sie sollte gleichmäßig sein, weder zu locker noch zu straff. Stellen Sie nur die Fäden ein, deren Spannung nicht korrekt ist.

Acceda a los tornillos en la cara interior del perfil fijo.

Accédez aux vis sur la face intérieure du profil fixe.

Access the screws on the inner side of the fixed profile.

Greifen Sie auf die Schrauben an der Innenseite des festen Profils zu.

• **Si está dura:** afloje y baje los tornillos de los hilos afectados, excepto el inferior, que debe aflojarse y subirse. Después, vuelva a apretar.

• **Si elle est dure :** desserrez et abaissez les vis des fils concernés, sauf la vis inférieure, qui doit être desserrée et relevée. Puis resserrez.

• **If it is too stiff:** loosen and lower the screws of the affected wires, except the bottom one, which must be loosened and raised. Then tighten again.

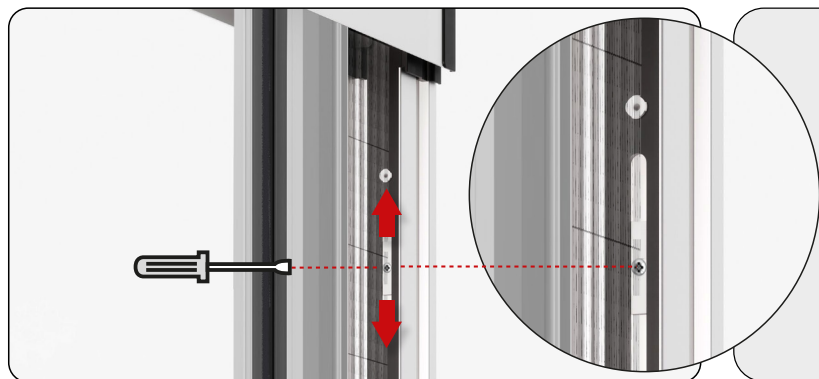
• **Wenn das Plissée zu schwergängig ist:** Lösen und senken Sie die Schrauben der betroffenen Fäden, außer der unteren, die gelöst und angehoben werden muss. Anschließend wieder festziehen.

• **Si retrocede sola:** aumente la tensión de los hilos afectados realizando el ajuste inverso.

• **Si elle revient seule :** augmentez la tension des fils concernés en effectuant le réglage inverse.

• **If it retracts by itself:** increase the tension of the affected wires by performing the opposite adjustment.

• **Wenn es von selbst zurückläuft:** erhöhen Sie die Spannung der betroffenen Fäden durch die umgekehrte Einstellung.





**En el caso de un sistema doble lateral, realice el ajuste en ambas hojas.**

Dans le cas d'un système double latéral, effectuez le réglage sur les deux vantaux.

In case of a double-lateral system, perform the adjustment on both screens.

Bei einem doppelt seitlichen System führen Sie die Einstellung an beiden Flügeln durch.