


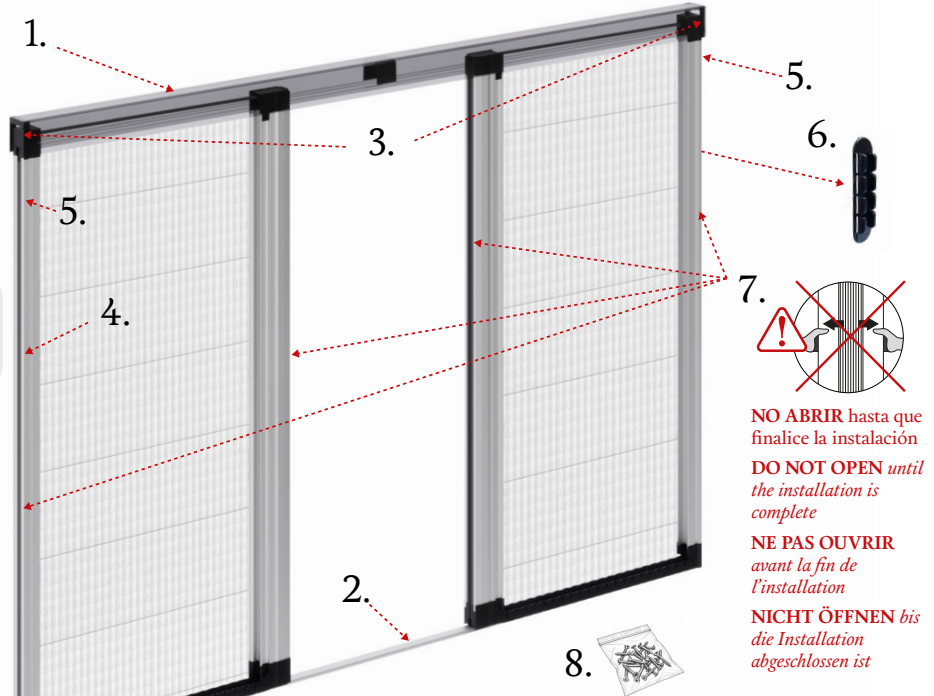
IPANEMA 45 BASIC

2 hojas doble central Cierre imán Cierre felpudo	2 vantaux double centrale Fermeture aimant Fermeture brosse	2 screens double central Magnet closure Brush closure	2 Flügel zentralschließend Magnetschließung Bürstenschließung
Guía de Instalación	Guide d'installation	Installation guide	Installationsanleitung

Componentes

Composants | Components | Komponenten

- 1. Guía superior***
Rail Supérieur | Upper Guide | Obere Führung
- 2. Guía inferior***
Rail Inférieur / Bottom Rail / Untere Führung
- 3. Tapa final x2**
Cache Rail Supérieur | End Cap | Endkappe
-  **5. Perfil de instalación fácil (opcional)**
Profil d'Installation Facile / Easy Installation Profile / Profil für Einfache Montage
- 6. Placa de anclaje x8**
Plaque de Fixation | Anchor Plate | Ankerplatte
- 7. Cuerpo de la Mosquitera Plisada x2**
Corps de la Moustiquaire / Body of Pleated Screen / Plissékörper
- 8. Bolsa taco y tornillos x20**
Sac de chevilles et vis x20 / Bag with anchors and screws x20 / Beutel mit Dübeln und Schrauben x20

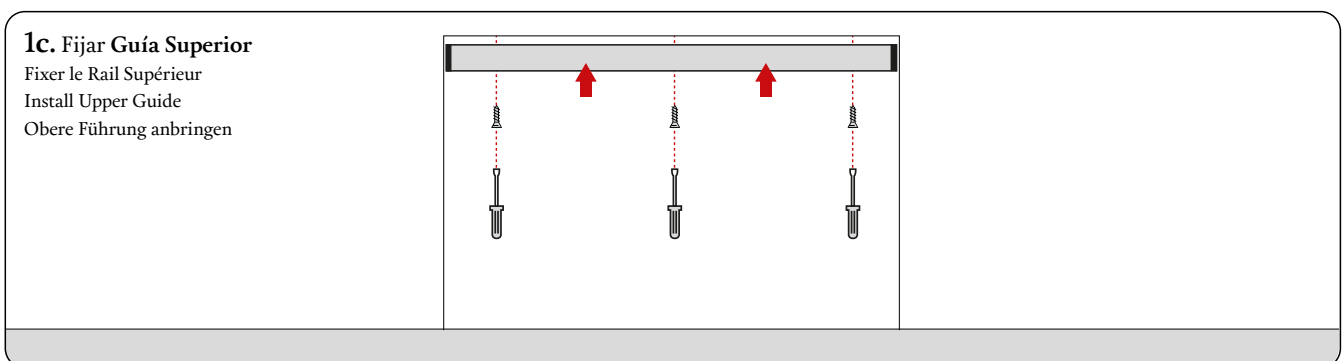
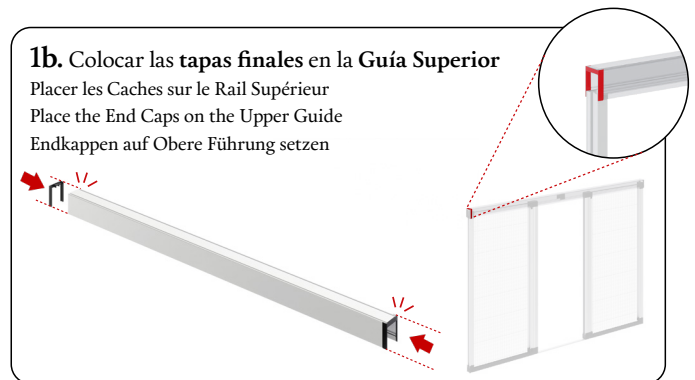
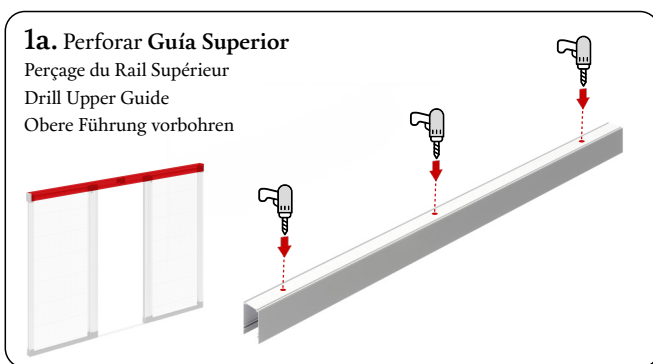


NO ABRIR hasta que finalice la instalación
DO NOT OPEN until the installation is complete
NE PAS OUVRIR avant la fin de l'installation
NICHT ÖFFNEN bis die Installation abgeschlossen ist

* España: >2,5m->2 piezas
International: >3m->2 pcs

Montaje

Montage | Installation | Montage



IPANEMA 45 BASIC

2 hojas doble central
Cierre imán |
Cierre felpudo

2 vantaux double centrale
Fermeture aimant |
Fermeture brosse

2 screens double central
Magnet closure |
Brush closure

2 Flügel zentralschließend
Magnetschließung |
Bürstenschließung

Guía de Instalación

Guide d'installation

Installation guide

Installationsanleitung

Montaje

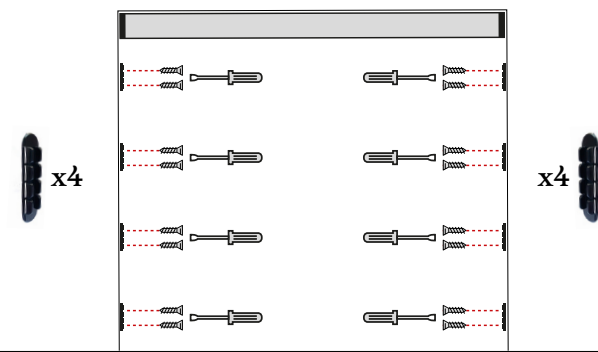
Montage | Installation | Montage

2. Alinear y atornillar las 4 placas de anclaje en ambos lados.

Alignez et vissez les 4 plaques d'ancrage des deux côtés

Align and screw the 4 anchor plates on both sides

Richten Sie die Ankerplatten aus und schrauben Sie jeweils 4 auf beiden Seiten fest

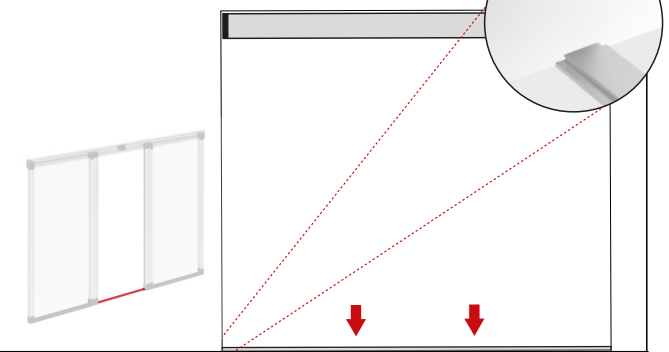


3. Instalar el carril inferior alineado con el superior

Installez le rail inférieur aligné avec le rail supérieur

Install the bottom rail aligned with the top rail

Montieren Sie die Bodenschiene ausgerichtet mit der oberen Führungsschiene.



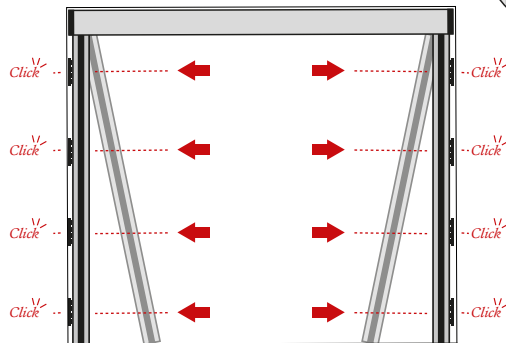
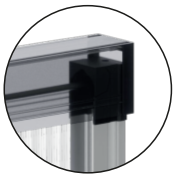
4. Clipar los Perfiles Fijos de los Cuerpos de las Mosquiteras Plisadas sobre las Placas de Anclaje en ambos lados.

Clipser les profils fixes des corps des moustiquaires plissées sur les plaques de fixation des deux côtés

Clip the base profiles of the pleated screen bodies on the anchor plates on both sides

Feststehende Profile der Plisseekörper auf beiden Seiten auf die Ankerplatten klicken

Flejes arriba
Bandes d'acier en haut
Steel tapes at the top
Stahlbänder oben



La mosquitera se suministra comprobada y ajustada de fábrica. Si el funcionamiento no es correcto, puede realizarse el ajuste del paralelismo y/o de los hilos, si se considera necesario.

La moustiquaire est livrée vérifiée et réglée en usine. Si le fonctionnement n'est pas correct, il est possible d'effectuer le réglage du parallélisme et/ou des fils, si cela est jugé nécessaire.

The insect screen is supplied factory-checked and adjusted. If it does not operate correctly, the parallel alignment and/or the wires may be adjusted if deemed necessary.

Der Insektenschutz wird werkseitig geprüft und voreingestellt geliefert. Falls die Funktion nicht korrekt ist, kann bei Bedarf die Parallelität und/oder die Fadenspannung eingestellt werden.

IPANEMA 45 BASIC

2 hojas doble central
Cierre imán |
Cierre felpudo

2 vantaux double centrale
Fermeture aimant |
Fermeture brosse

2 screens double central
Magnet closure |
Brush closure

2 Flügel zentralschließend
Magnetschließung |
Bürstenschließung

Guía de Instalación

Guide d'installation

Installation guide

Installationsanleitung

Ajuste de paralelismo a realizar en el perfil móvil

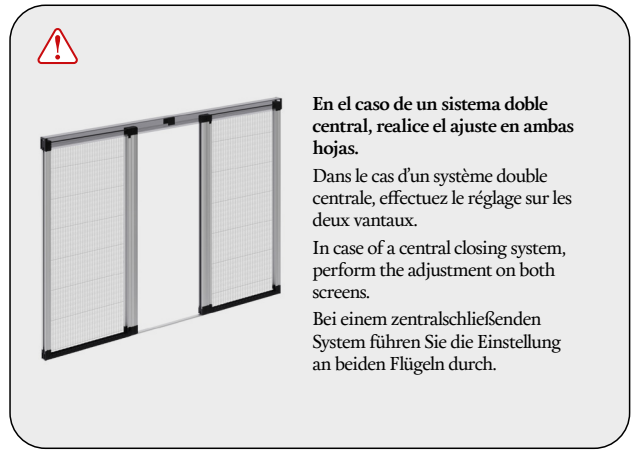
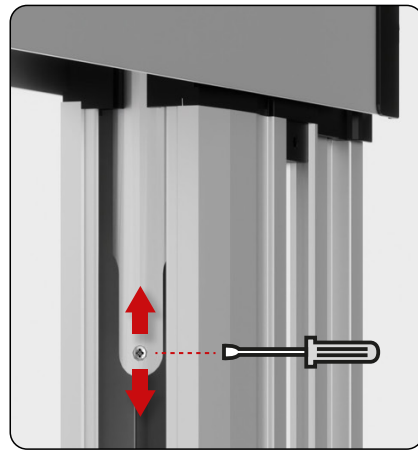
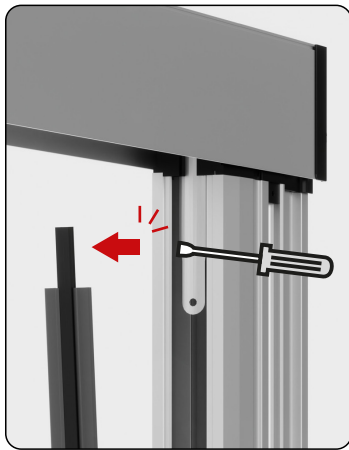
Réglage du parallélisme – à effectuer sur le profil mobile
Parallelism adjustment – to be carried out on the pull bar
Parallelitätseinstellung – am Zugprofil durchzuführen

Retire el portaimán con cuidado. Afloje el tornillo de la pieza de ajuste del paralelismo y muévala: hacia arriba para abrir más arriba o hacia abajo para cerrar. Vuelva a apretar el tornillo para fijarlo. Vuelva a colocar el portaimán.

Retirez le porte-aimant avec précaution. Desserrez la vis de la pièce de réglage du parallélisme et déplacez-la : vers le haut pour ouvrir davantage en partie supérieure ou vers le bas pour la fermer. Resserrez la vis pour la fixer. Remettez en place le porte-aimant.

Remove the magnet holder carefully. Loosen the screw on the alignment adjustment piece and move it: up to open more at the top or down to close it. Tighten the screw again to secure it. Put the magnet holder back in place.

Entfernen Sie vorsichtig den Magnethalter. Lösen Sie die Schraube am Parallelitätseinsteller und verschieben Sie ihn: nach oben, um oben weiter zu öffnen, oder nach unten, um oben mehr zu schließen. Schraube wieder festziehen, um die Position zu sichern. Setzen Sie den Magnethalter wieder ein.



Ajuste de tensión de hilos a realizar en el perfil fijo

Réglage de la tension des fils – à effectuer sur le profil fixe
Wire tension adjustment – to be carried out on the base profile
Einstellung der Fadenspannung – am festen Profil durchzuführen

Si la mosquitera se mueve con dificultad, ajuste la tensión de los hilos. Antes de ajustar, compruebe con el dedo la tensión de cada hilo: debe ser uniforme y adecuada, ni demasiado floja ni demasiado dura. Ajuste únicamente los hilos que no tengan la tensión correcta.

Si la moustiquaire se déplace avec difficulté, ajustez la tension des fils. Avant tout réglage, vérifiez avec le doigt la tension de chaque fil : elle doit être régulière et correcte, ni trop lâche ni trop tendue. Ajustez uniquement les fils dont la tension n'est pas correcte.

If the insect screen moves with difficulty, adjust the tension of the wires. Before adjusting, check the tension of each wire with your finger: it should be even and properly balanced, neither too loose nor too tight. Only adjust the wires that do not have the correct tension.

Wenn das Plissée nicht ordnungsgemäß läuft, stellen Sie die Spannung der Fäden ein. Prüfen Sie vor der Einstellung mit dem Finger die Spannung jedes Fadens: Sie sollte gleichmäßig sein, weder zu locker noch zu straff. Stellen Sie nur die Fäden ein, deren Spannung nicht korrekt ist.

Acceda a los tornillos en la cara interior del perfil fijo.

Accédez aux vis sur la face intérieure du profil fixe.

Access the screws on the inner side of the fixed profile.

Greifen Sie auf die Schrauben an der Innenseite des festen Profils zu.

• **Si está dura:** afloje y baje los tornillos de los hilos afectados, excepto el inferior, que debe aflojarse y subirse. Después, vuelva a apretar.

• **Si elle est dure :** desserrez et abaissez les vis des fils concernés, sauf la vis inférieure, qui doit être desserrée et relevée. Puis resserrez.

• **If it is too stiff:** loosen and lower the screws of the affected wires, except the bottom one, which must be loosened and raised. Then tighten again.

• **Wenn das Plissée zu schwergängig ist:** Lösen und senken Sie die Schrauben der betroffenen Fäden, außer der unteren, die gelöst und angehoben werden muss. Anschließend wieder festziehen.

• **Si retrocede sola:** aumente la tensión de los hilos afectados realizando el ajuste inverso.

• **Si elle revient seule :** augmentez la tension des fils concernés en effectuant le réglage inverse.

• **If it retracts by itself:** increase the tension of the affected wires by performing the opposite adjustment.

• **Wenn es von selbst zurückläuft:** erhöhen Sie die Spannung der betroffenen Fäden durch die umgekehrte Einstellung.

